

**Mit spitzer Feder**

**Filmtipp**

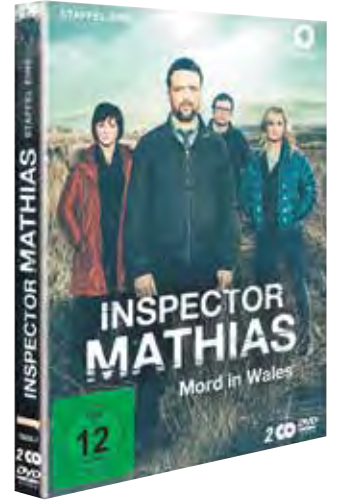
# Lebensabend ohne Glanz



# Inspector Mathias – Mord in Wales

Die malerische Fassade der walisischen Landschaft birgt manche Geheimnisse. Hier, wo Tradition und Wirklichkeit aufeinander prallen, wagt der Londoner Polizist Tom Mathias den Neubeginn. Der wortkarge Außenseiter wurde zum Chef der Mordkommission ernannt. Gleich an seinem ersten Arbeitstag wird er mit einem mysteriösen Verschwinden konfrontiert: In einem Bungalow am Meer wurden Blutspuren entdeckt. Von dem Verletzten fehlt aber jede Spur...

*Inspector Mathias – Mord in Wales (Staffel 1). Polyband, ab 12 Jahren, 2 DVDs, Laufzeit 380 Minuten, deutsche Untertitel zuschaltbar, 23,99 Euro.*



**Wollen Sie eine der Boxen gewinnen! Dann schreiben Sie uns per E-Mail: [redaktion@sovd.de](mailto:redaktion@sovd.de) oder per Post: SoVD, Redaktion, Stralauer Straße 63, 10179 Berlin. Betreff bzw. Stichwort: „Inspector Mathias“. Einsendeschluss ist der 15. September.**

Service- teil	ital. Artikel	männl. Kose- name	nichts anderes	russ. Teema- schine	Sumpf- Gruben- gas	skand. Münze	Oder- Zufluss	Initialen Einsteins † 1955	Salz- hering	Spiel- leiter bei Film und TV	planie- ren
Eroberung, Be- setzung				5		Abk.: Bauauf- sichts- amt			Abk.: Rundfunk Berlin- Brandenb.		
				erheitern				6			österr.: Milch- kaffee
Edelgas	Balkan- bewohner			11		Schulter- stück (Kleid)	Fluss zur Ruhr		Abk.: Ge- meinde		
			Abk.: chemisch- technische Assistentin	Wasser- rose	Regen- umhang					3	
bayer- isch: Tauge- nichts	Stadt im Krs. Hildes- heim	Tinten- fisch- gericht	4						Zeitungs- falsch- meldung		etwa, unge- fähr
Ele- mentar- teilchen					int. Konto- nummer (Abk.)	Krümel			Buch der Bibel		10
				ital. Stadt mit Freilicht- bühne	Intern. Standard- buchnum- mer (Abk.)				ein- stellige Zahl		
Berg- stock der Do- lomiten	ostfrie- sischer Komiker (Vorname)	kuban. Tanz im 4/4-Takt	Planung							9	
					Rhein- Zufluss in der Schweiz	Blech- blas- instru- ment	Speisen- zutat	unsere Welt			2
dt. Tennis- spielerin (Julia)	ein Schwanz- lurch		engl.: Bett	dt. Bild- hauer, Maler (Horst)					<b>AUFLÖSUNG DES LETZTEN RÄTSELS</b> VICEVERSA WUSSEL BEL SALON THEODOR MARSA ATLANDEN IDEAL ARBEITHEGENDUNAST KOERNERKUNSTRATTE LOTSEBUTANSTUE MARKUSDEPPRI OLESGGER ROESSEKUSEL NANOPTIONUZ		
Ver- losung			7			westl. Groß- macht (Abk.)					
					russ. Wäh- rungs- einheit						1
Blüten- stands- form	franz. Anrede: Frau					bayer. Inn- Zufluss		218			

## Impressum

**SoVD – Soziales im Blick** erscheint jeweils zum Monatsanfang (11 Ausgaben pro Jahr, Doppelausgabe für Juli/August). Herausgeber ist der Sozialverband Deutschland e.V., Stralauer Straße 63, 10179 Berlin, Tel.: 030 / 7 26 22 20, Fax: 030 / 7 26 22 21 45, E-Mail: [redaktion@sovd.de](mailto:redaktion@sovd.de).

**Redaktion:** Veronica Sina (veo/verantwortlich), Joachim Baars (job), Brigitte Grahl (bg), Steffi Rose (Bildbearbeitung), Roswitha Moldenhauer (Redaktionsassistentin). Für Anzeigen oder Werbebeilagen ist diese Zeitung lediglich Werbeträger; eine Empfehlung des SoVD für vorgestellte Produkte ist damit nicht verbunden. Veröffentlichte Artikel stellen nicht unbedingt die Meinung der Redaktion dar. Unverlangt eingesandte Manuskripte werden nicht zurückgesandt. Der Bezugspreis wird im Rahmen des Verbandsbeitrages erhoben.

**Anzeigenverwaltung:** Dialog Welt GmbH, Lugwaldstraße 10, 75417 Mühlacker, Tel.: 07041 / 95 07 288, Fax: 07041 / 95 07 299.

**Druck und Verlag:** Zeitungsdruck Dierichs GmbH & Co. KG, Wilhelmine-Reichard-Straße 1, 34123 Kassel.

**Auflage:** Die verbreitete Auflage betrug im 2. Quartal 2015 insgesamt 409.718 Exemplare.



1	2	3	4	5	6	7	8	9	10	11	12	13
---	---	---	---	---	---	---	---	---	----	----	----	----

Das Lösungswort zum Gewinnen eines Buchpreises bitte bis zum 15. September einsenden an:  
SoVD, Redaktion, Stichwort: „Kreuzworträtsel“, Stralauer Straße 63, 10179 Berlin, oder per E-Mail: [kreuzwortraetsel@sovd.de](mailto:kreuzwortraetsel@sovd.de).  
Bitte vergessen Sie nicht, Ihre Adresse anzugeben!